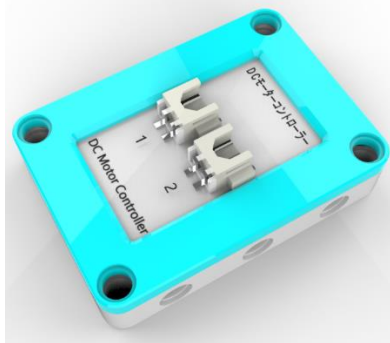


名称 : DC モーターコントローラー



機能 : DC モーターの回転方向、回転速度をコントロール。

同時に 2 台コントロールできる。

パラメーター : モーター選択 : 1~2、 回転速度 : 0 ~ 255

* DC モーターのパラメーターもご参照ください。

製品サイズ : 56mm x 40mm x 12mm

プログラムブロック :

DCモーターコントローラー の を速度 で前進
します

このブロックでモーターを時計回りに回転させる。速度は 0~255。

DCモータコントローラ の を速度 で後退させる

このブロックでモーターを反時計回りに回転させる。速度は 0~255。

DCモーターコントローラー の を停止します

このブロックでモーターを停止させる。

プログラム例：

The image shows a sequence of code blocks for a motor control program. It starts with a 'When clicked' (当被点击) event block. This is followed by a 'Repeat' (重复执行) loop block. Inside the loop, the following blocks are executed in order: a 'DC Motor Controller' (直流电机控制器) block set to 'Remote 1' (远程1), '2', 'Forward' (正转), with a speed of 255; a 'Wait' (等待) block for 1 second; another 'DC Motor Controller' block set to 'Remote 1', '2', 'Reverse' (反转), with a speed of 255; a second 'Wait' block for 1 second; a 'DC Motor Controller' block set to 'Remote 1', '2', 'Stop' (停转); and a final 'Wait' block for 1 second.

時計回りに 1 秒回転、反時計回りに 1 秒回転、1 秒停止。それをずっと繰り返す。