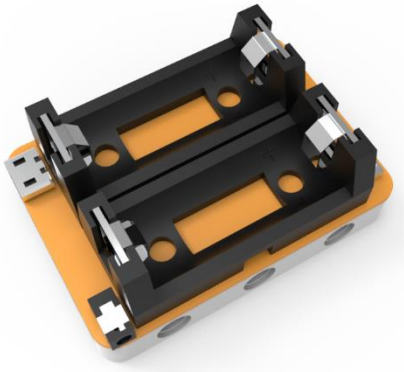


名称：**充電器**（日本版のみ）



機能：

充電時：16340 リチウムイオン充電電池 2 本充電できる。

給電時：16340 リチウムイオン充電電池 2 本で「コントロールブロック」に給電。

* 使用方法など詳しい情報は「取扱説明書」をご参照ください。

16340 lithium ion battery charging holder data sheet

No.	Item	Min	Type
1	Output Voltage	4.8V	5V
2	Charge Voltage	4V	5V
3	Charge Current	460mA	480mA
4	Discharge Protect Current	1.5A	1.8A
5	Short Circuit Protect Current	4A	4.5A
6	Battery Over Charge Protect Voltage	4.26V	4.28V
7	Battery Over Discharge Protect Voltage	2.82V	2.90V
8	Operation Temperature	0°C	25°C
9	Storage Temperature	-20°C	25°C
10	Recommend Battery Size	(D)15.5mm (L)33.5mm	(D)16.0mm ± 0.5 (L)34.0mm ± 0.5